

柵池高原 えんでくまっぷ

鹿島槍ヶ岳 2889m 五竜岳 2814m 唐松岳 2696m 白馬鍾ヶ岳 2903m 杓子岳 2812m 白馬岳 2932m 小運華岳 2766m 白馬乗鞍岳 2469m



-  アジサイ
-  クワノキ
-  ウワミズザクラ
-  ヤマボウシ
-  バタフライ ガーデン
-  蝶が好きな花の 群生地

白馬村岩岳方面

白馬乗鞍方面

国道148号線へ

梅池で出会える動植物

山野草



ナルコユリ



ウツボグサ



ノコギリ



クロツリバナ



ツリフネソウ



クズ



マムシグサ



コマユミ



タナカマド



ゲニノミヨウコ



ヤマボウシ



サルナシ



クヌギ



アケビ



ウバユリ



ヒメオドリコソウ



ヨメナ



キクイモ



ソバナ



ヤマエンゴサク



ノカンゾウ



ツクバネソウ

動物



ヨシキリ



カモシカ



キンクロハジロ

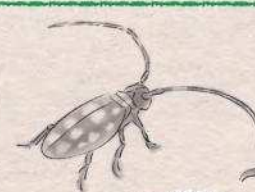
昆虫



ミヤマクワガタ



アカマシクワガタ



カミキリムシ



ヒメシジミ



コクワガタ

梅池の写真大募集!!

あなたが撮った、梅池高原の風景・動植物の写真を送ってください！
お送りいただいた写真は、次回のえんでくまっぶや、梅池の広告・パンフレットに使用させていただきます。



梅池高原のご案内・お問い合わせは……

梅池高原観光協会

TEL.(0261)-83-2515

〒399-9422 長野県北安曇郡小谷村梅池高原
URL: <http://www.tsugaike.gr.jp>